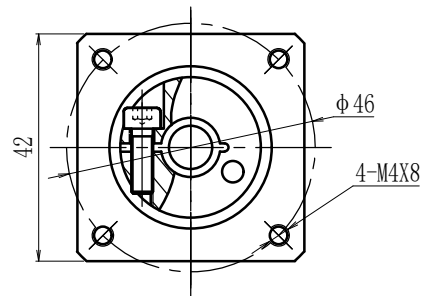
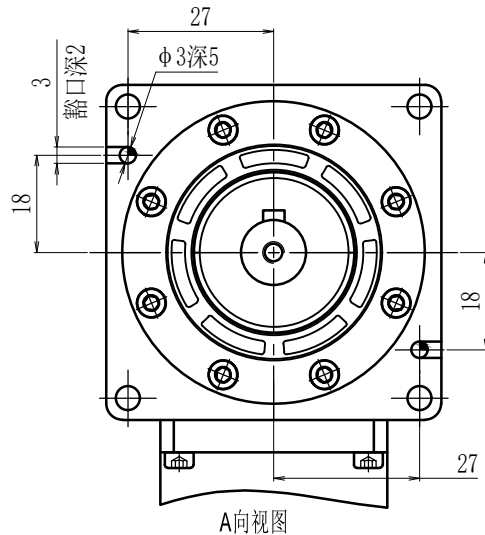
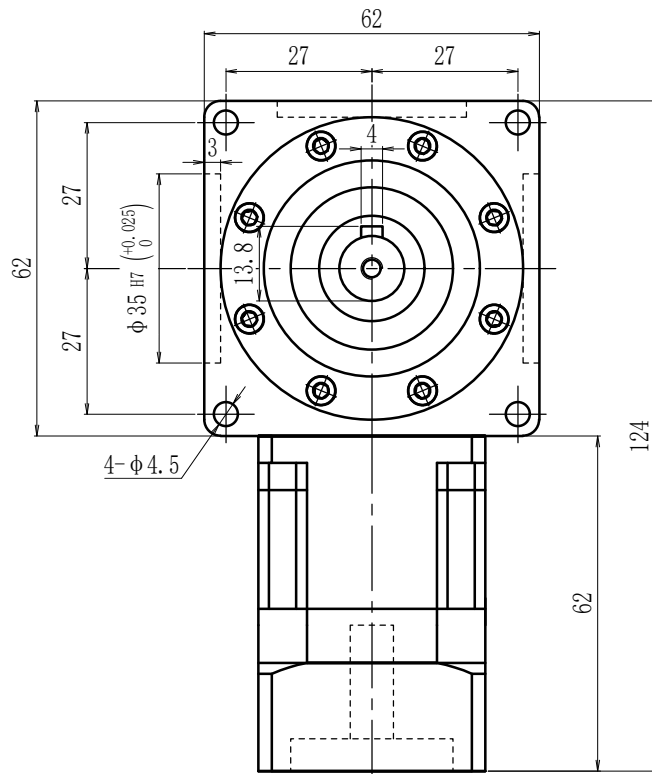
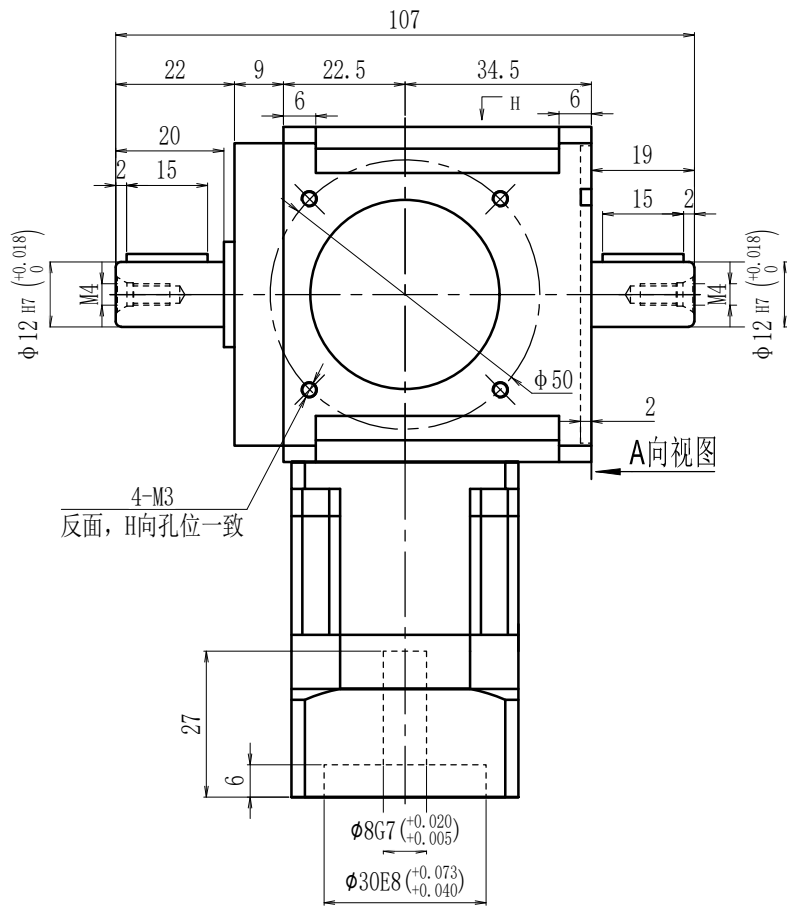


公差等级	基本尺寸分段（线性尺寸的极限偏差数值）无特殊要求按m级标准执行								
	0.5 ~ 3	>3 ~ 6	>6 ~ 30	>30 ~ 120	>120 ~ 400	>400 ~ 1000	>1000 ~ 2000	>2000 ~ 4000	
精密 f	±0.05	±0.05	±0.1	±0.15	±0.2	±0.3	±0.5	—	
中等 m	±0.1	±0.1	±0.2	±0.3	±0.5	±0.8	±1.2	±2	



减速比i	6	8	10	14	20
额定扭矩Nm	25	25	25	25	25
最大加速力矩	1.5倍额定扭矩		使用寿命		>20000 h
额定输入转速	3000 rpm		使用温度		-10℃~80℃
容许径向力	1200 N		效率		≥85%
容许轴向力	1200 N		噪音值		dB(A)
回程间隙	≤12 arcmin		重量		KG
客户签字 Customer's Signature	公司名称 Company name		锋桦® 锋桦传动科技(江苏)有限公司 FAMED 锋桦传动设备(上海)有限公司 台湾锋桦科技有限公司		
	图名 Drawing name		CCW062A-L1 (6-20)-2P		
设计 Design:	刘建勇		服务热线 Service hotline 400-8040-668 / QQ:4008040668		
复核 Recheck:	网址/邮箱 Website/email		www.fht.tw / www.3fgearmotor.com fht@fht.tw / sales@3fgearmotor.com		
日期 Date:2025/10/18	电话/传真 Tel./Fax		021-39948832 / 021-39948836		